



Südost Ansicht

- Geschoss 5

- Geschoss 4

- Geschoss 3 - Eingang

- Geschoss 2

- Geschoss 1**



2.5 - Zimmer Wohnung

Wohnung 60m² , mit Gartensitzplatz
 Mietzins pro Monat: CHF 1'300.- exkl. NK

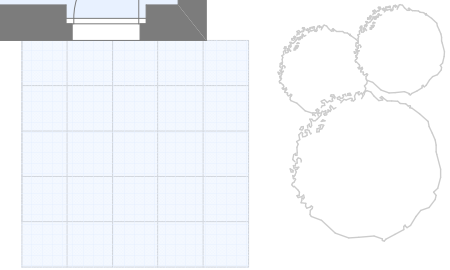
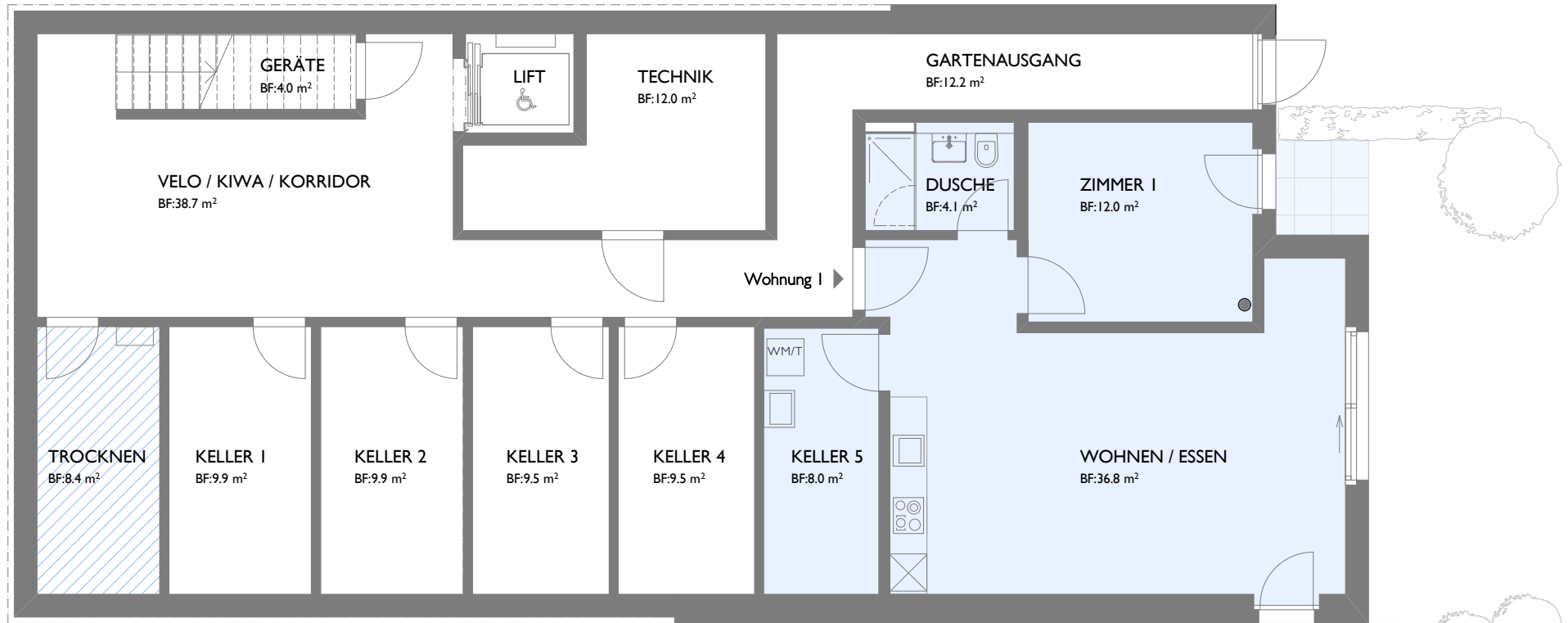
Schöner Sämtsblick
 Neubau nach baubiologischen Richtlinien
 Sonnenenergienutzung für Strom und Warmwasser
 Hochwertige Architektur
 Sitzplatz mit unverbaubarer Aussicht
 Offene Küche, Topmoderne Küchengeräte
 Bodenbelag Parkett und Bodenheizung
 Nebenraum 8m² mit Waschturm
 Gemeinsamer Trocknungsraum
 Bezugstermin: November 2020

Vermietung Neubau
 Tannenstrasse 54, 9010 St. Gallen

Gartenwohnung

Planung + Ausführung

LOMO_{AG}
 Architekten ETH SIA
 Neuhausstrasse 7 8044 Zürich
 T. 044 296 88 88 mail@lomo.ag



Vermietung Neubau
Tannenstrasse 54, 9010 St. Gallen

- Geschoss 5 _____
- Geschoss 4 _____
- Geschoss 3 - Eingang _____
- Geschoss 2 _____
- Geschoss I** _____



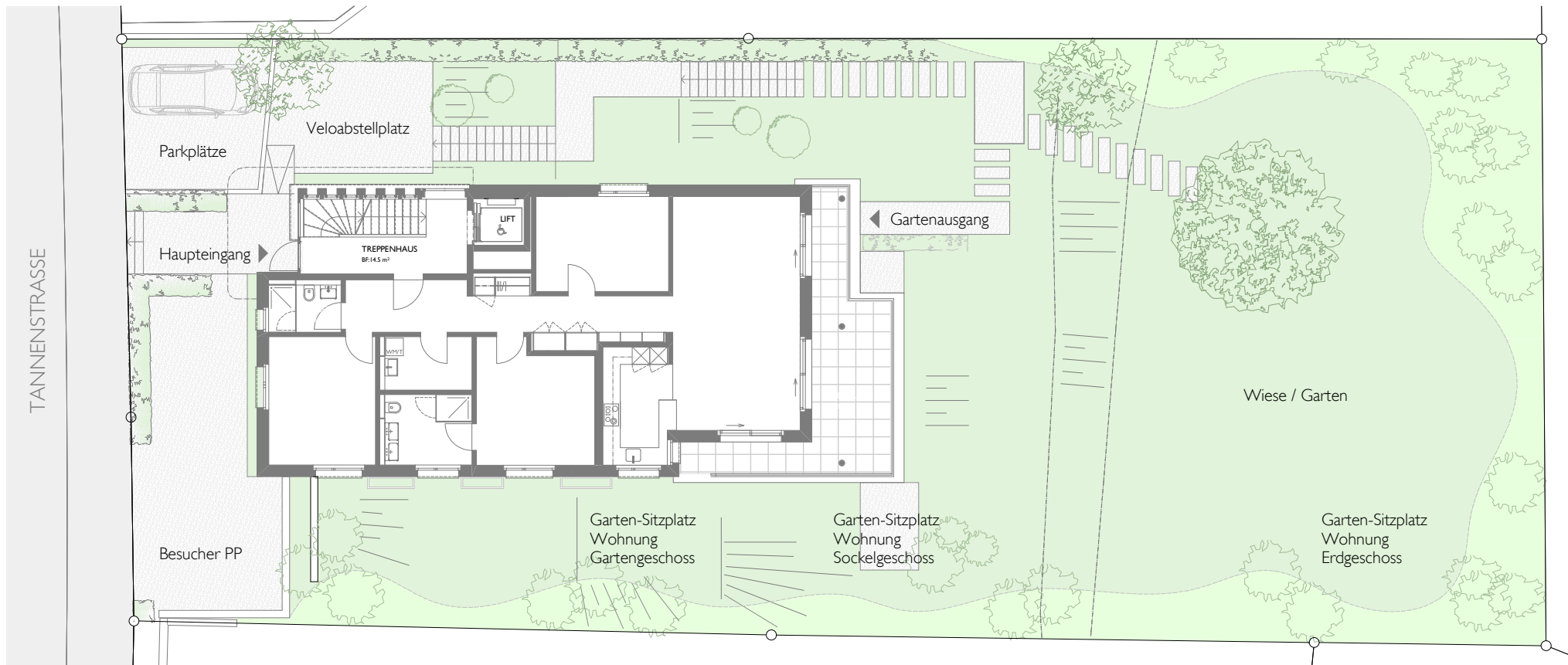
Grundriss

Planung + Ausführung

LOMO_{AG}
Architekten ETH SIA
Neuhausstrasse 7 8044 Zürich
T. 044 296 88 88 mail@lomo.ag

Mst. 1:100

06.10.2020



Situation 



Vermietung Neubau
Tannenstrasse 54, 9010 St. Gallen

Umgebung

Planung + Ausführung

LOMO_{AG}
Architekten ETH SIA
Neuhausstrasse 7 8044 Zürich
T. 044 296 88 88 mail@lomo.ag

Mst. 1:200

06.10.2020



Südfassade



Ostfassade



Situation

Vermietung Neubau
Tannenstrasse 54, 9010 St. Gallen

Ansichten

Planung + Ausführung

LOMO_{AG}

Architekten ETH SIA
Neuhausstrasse 7 8044 Zürich
T. 044 296 88 88 mail@lomo.ag

Mst. 1:200

06.10.2020



Nordfassade



Westfassade



Situation

Vermietung Neubau
Tannenstrasse 54, 9010 St. Gallen

Ansichten

Planung + Ausführung

LOMO_{AG}

Architekten ETH SIA
Neuhausstrasse 7 8044 Zürich
T. 044 296 88 88 mail@lomo.ag

Mst. 1:200

06.10.2020