



4,5-Zimmer Wohnung im Erdgeschoss

Wohnfläche 68m²
plus 23m² Veranda-Zimmer
plus 11m² Hobbyraum
plus 12m² Kellerraum

inkl. Garagenplatz
mit Bodenheizung, Parkett, Photovoltaik-Anlage

Bezugstermin 01.12.2019

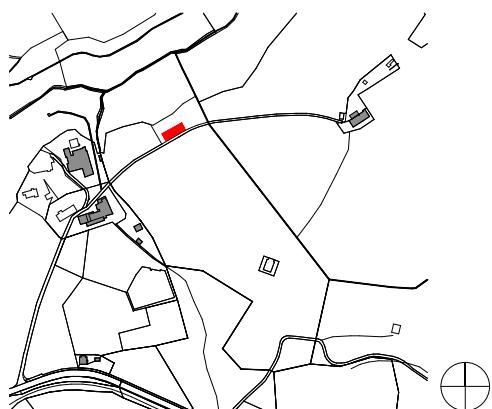
Mietzins CHF 1'950.- / Monat exkl. Nebenkosten

Vermietung
Badgüetli 1, 9104 Waldstatt

Aussicht

Planung + Ausführung

LOMO_{AG}
Architekten ETH SIA
Tel: +41 44 296 88 88
E-Mail: mail@lomo.ag



Situation

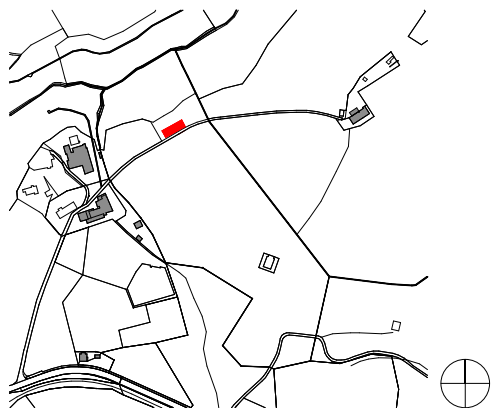


Vermietung
Badgüetli 1, 9104 Waldstatt

Umgebung

Planung + Ausführung

LOMO_{AG}
Architekten ETH SIA
Tel: +41 44 296 88 88
E-Mail: mail@lomo.ag



Situation

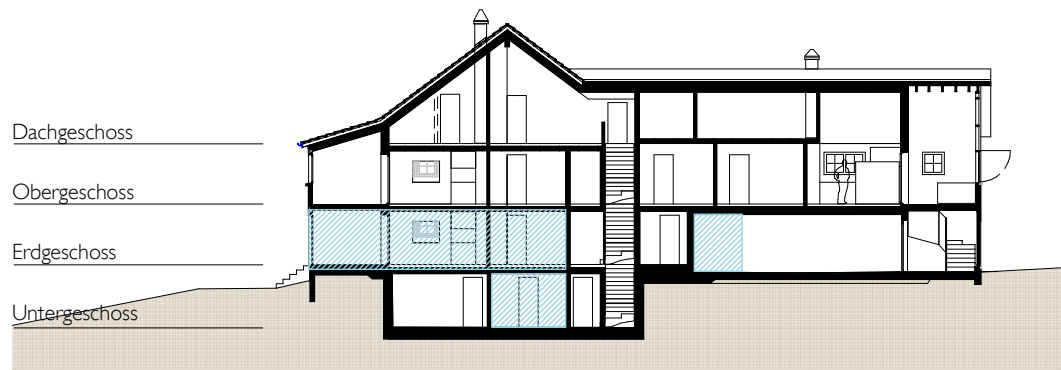
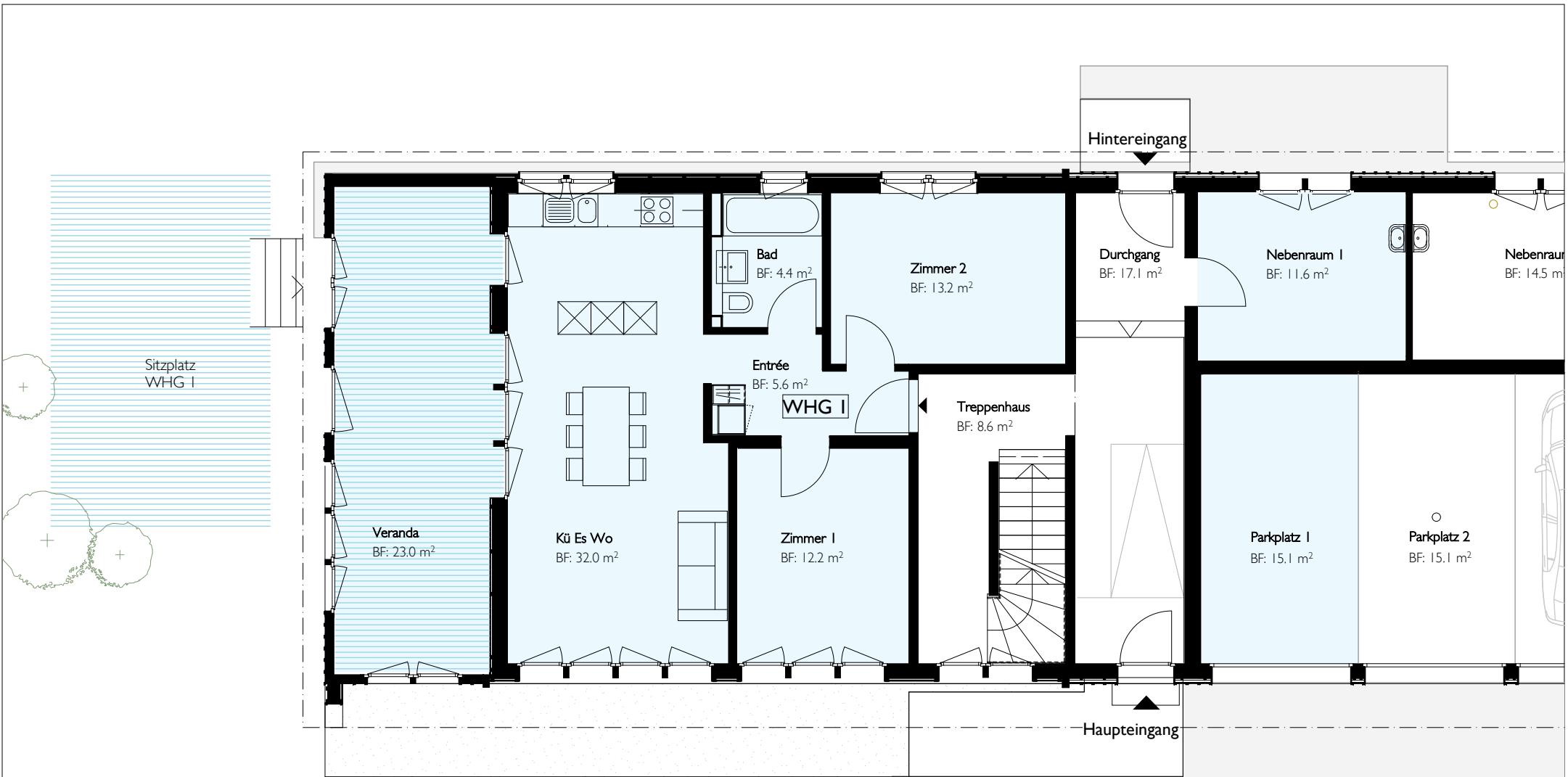
Vermietung
Badgüetli 1, 9104 Waldstatt

Ansicht Südostfassade

Planung + Ausführung

LOMO_{AG}
Architekten ETH SIA
Tel: +41 44 296 88 88
E-Mail: mail@lomo.ag

Mst. 1:200



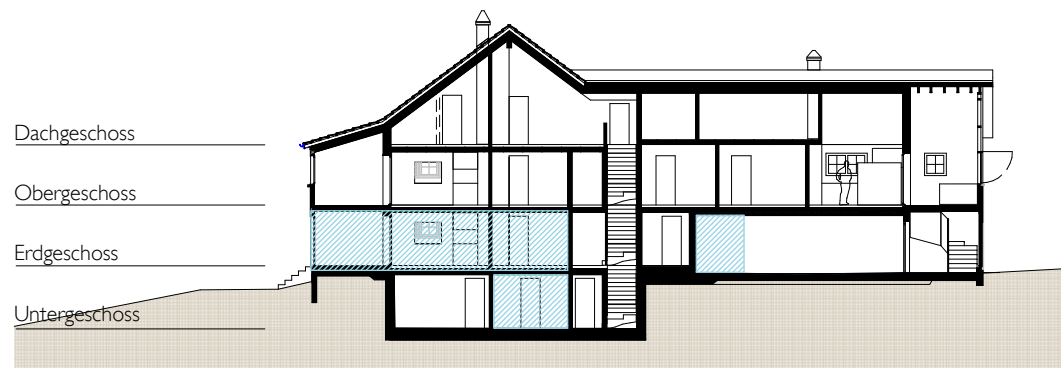
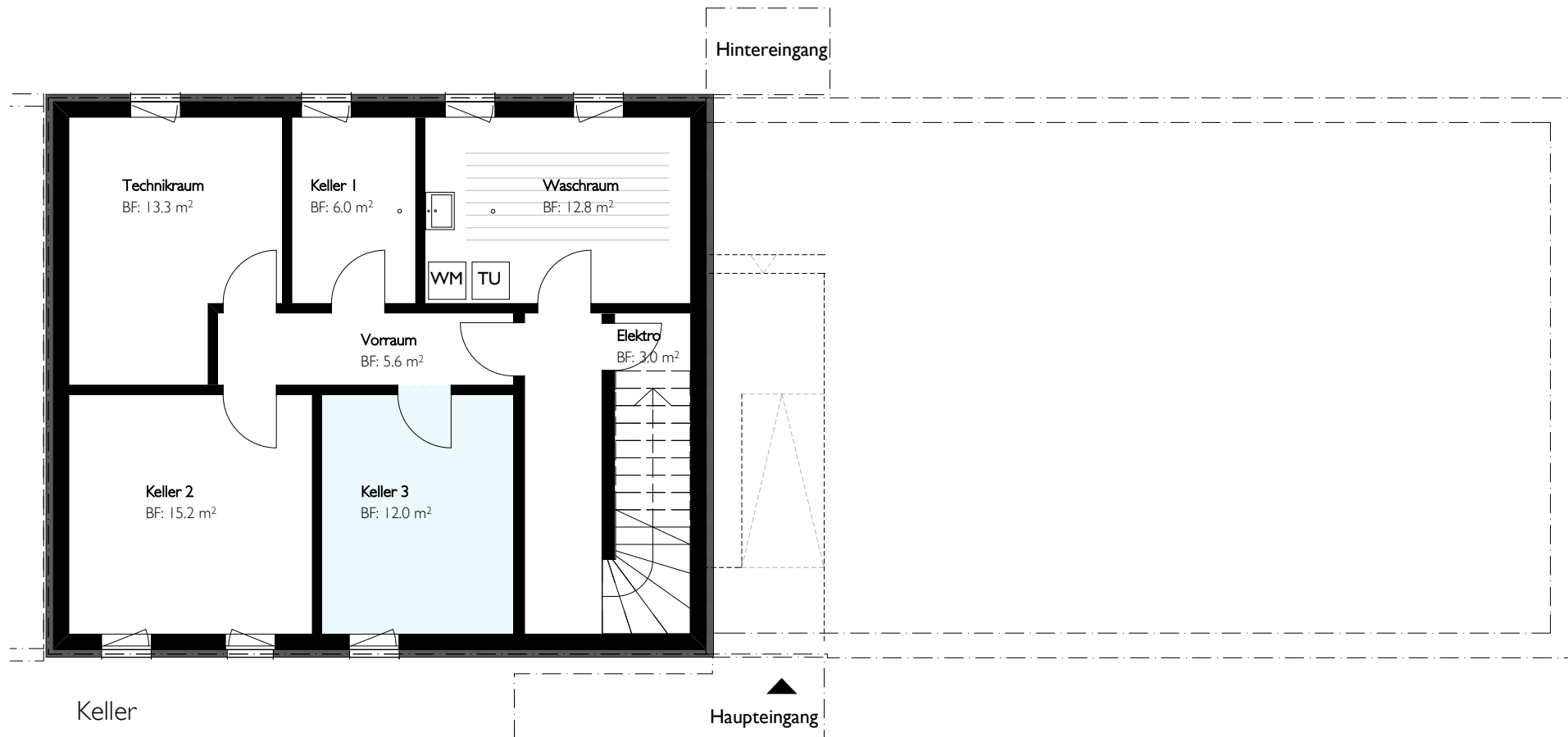
Vermietung
Badgüetli I, 9104 Waldstatt

Wohnung I

Planung + Ausführung

LOMO_{AG}
Architekten ETH SIA
Tel: +41 44 296 88 88
E-Mail: mail@lomo.ag

Mst. I:100



Vermietung
 Badgüetli 1, 9104 Waldstatt

Kellerraum

Planung + Ausführung

LOMO_{AG}

Architekten ETH SIA
 Tel: +41 44 296 88 88
 E-Mail: mail@lomo.ag

Mst. 1:100